

PLAN D'EVACUATION

INCENDIE



FUMÉE ANORMALE, ODEUR DE BRÛLÉ, FLAMMES ?
APPELEZ LE **18** OU **112**

OU PRÉVENEZ IMMÉDIATEMENT :



ATTAQUEZ LE FEU AVEC L'EXTINCTEUR APPROPRIÉ MIS À VOTRE DISPOSITION.



EN CAS DE FUMÉE, BASEZ-VOUS, L'AIR FRAIS EST PRÈS DU SOL.

RESPONSABLES D'INTERVENTION :

EVACUATION



... À L'AUDITION DU SIGNAL OU SUR ORDRE D'UN RESPONSABLE.



DIRIGEZ-VOUS VERS LES ISSUES DE SECOURS. NE REVENEZ PAS EN ARRIERE SANS Y AVOIR ETE INVITE.



N'UTILISEZ PAS LES ASCENSEURS OU LES MONTE-CHARGES.

POINT DE RASSEMBLEMENT :



RESPONSABLES D'EVACUATION :



N'ENCOMBREZ PAS LES VOIES D'ACCÈS, LES ISSUES DE SECOURS ET LES MOYENS DE LUTTE CONTRE L'INCENDIE.



IL EST INTERDIT DE FUMER ET DE VAPOTER, SAUF DANS LES ENDROITS PREVUS A CET EFFET.



BGE

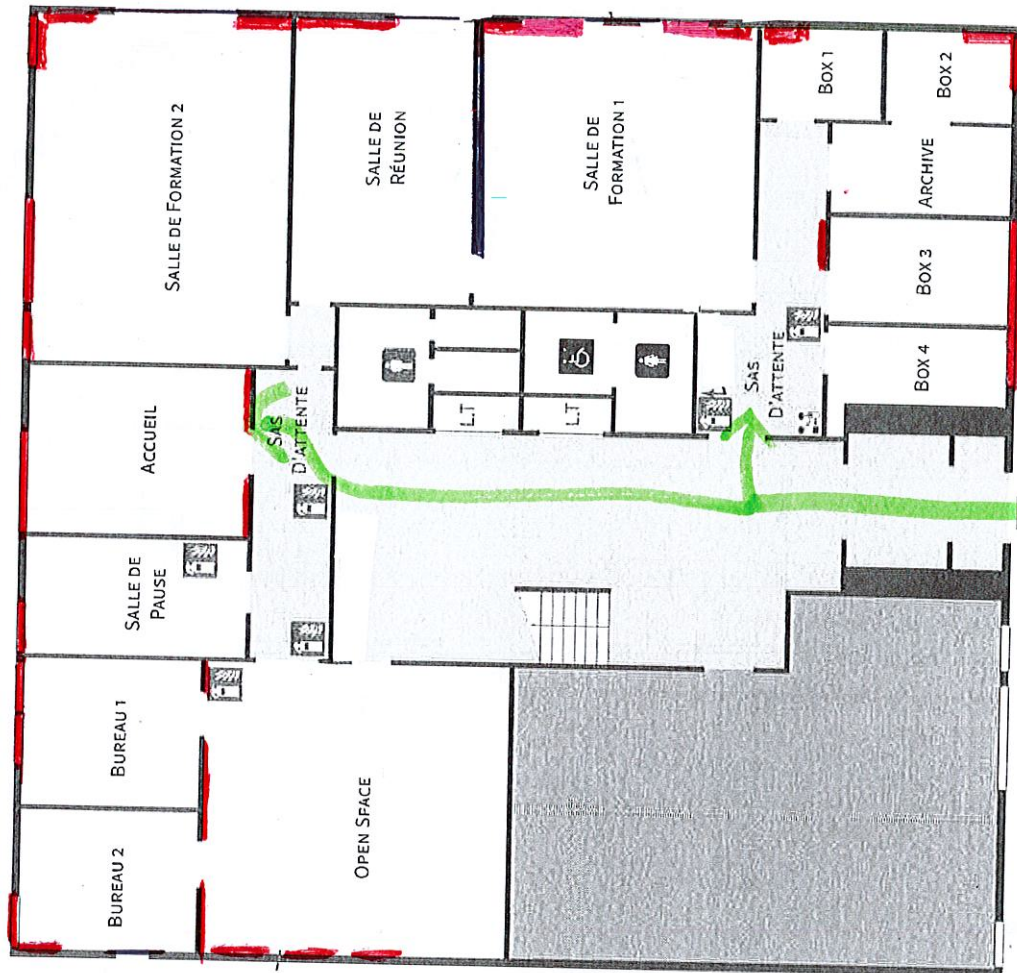
8 RUE DENIS PAPIN

59650 VILLENEUVE D'ASCQ

LÉGENDE

- CHEMINEMENT D'EVACUATION
- EVACUATION
- SORTIE FINALE
- EXTINCTEUR PORTATIF
- SANITAIRES FEMMES
- SANITAIRES HOMMES
- TOILETTES PMR
- SERVEUR INFORMATIQUE

Vitrages



REZ-DE-CHAUSSEE

CONCEPTEUR : PUL SECURITE INGENIERIE
DATE DE CONCEPTION : 06/11/2019
PLAN N° 14-CO7003-1-037-101
MISE À JOUR N° : 1
CONFORME AUX NORMES :
NF 905-070 & ISO 3504-1 & ISO 3864-3